



MINISTERUL SĂNĂTĂȚII,  
MUNCII ȘI PROTECȚIEI SOCIALE  
AL REPUBLICII MOLDOVA

# Prezentarea Informațiilor actualizate

Situația epidemiologică privind infecția COVID-19

28.06.2020

# Numărul de cazuri noi de infectare cu COVID-19

**+170**

Cazuri noi înregistrate astăzi.

**16.250**

Cazuri totale.

**6.638**

Cazuri active.

# Testarea COVID-19

**+987**

Teste efectuate astăzi

**706**

Teste primare efectuate astăzi

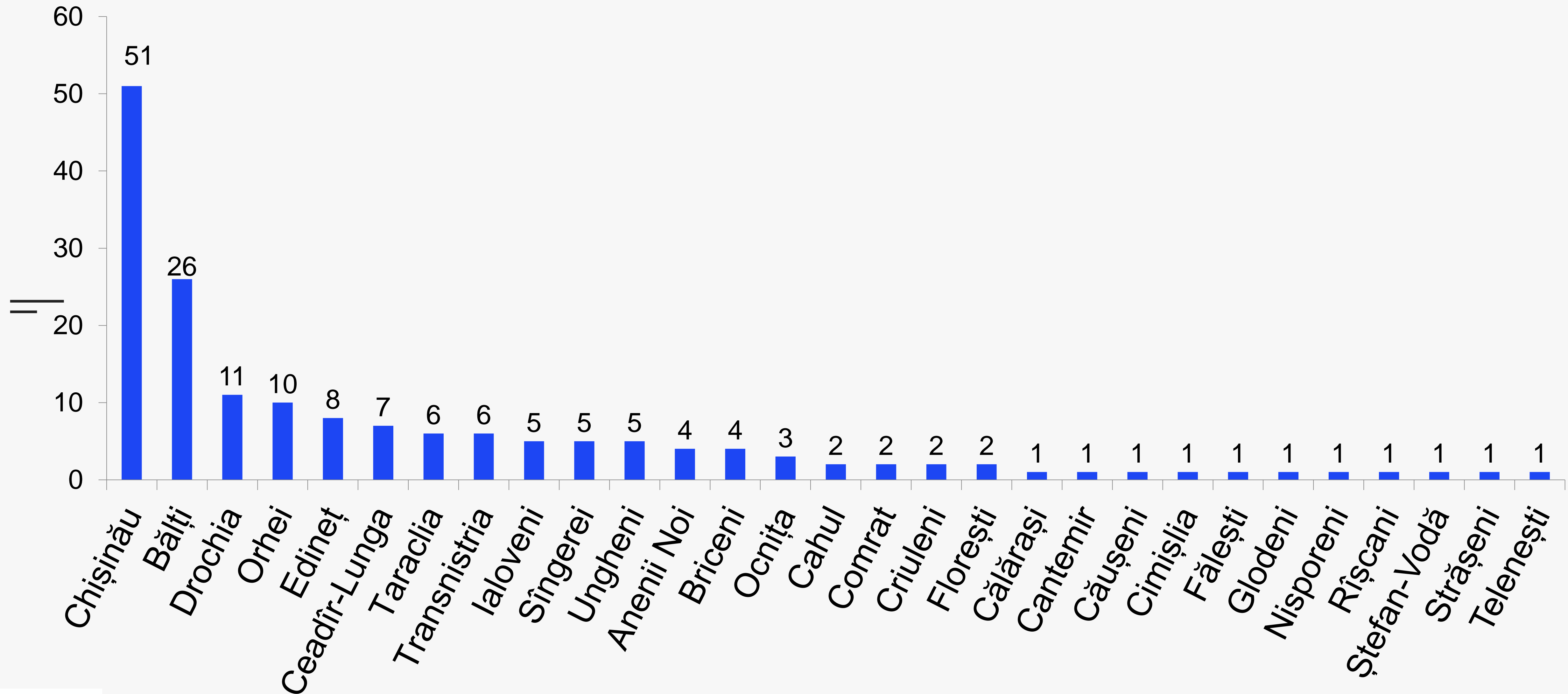
**281**

Teste repetate efectuate astăzi

**96.438**

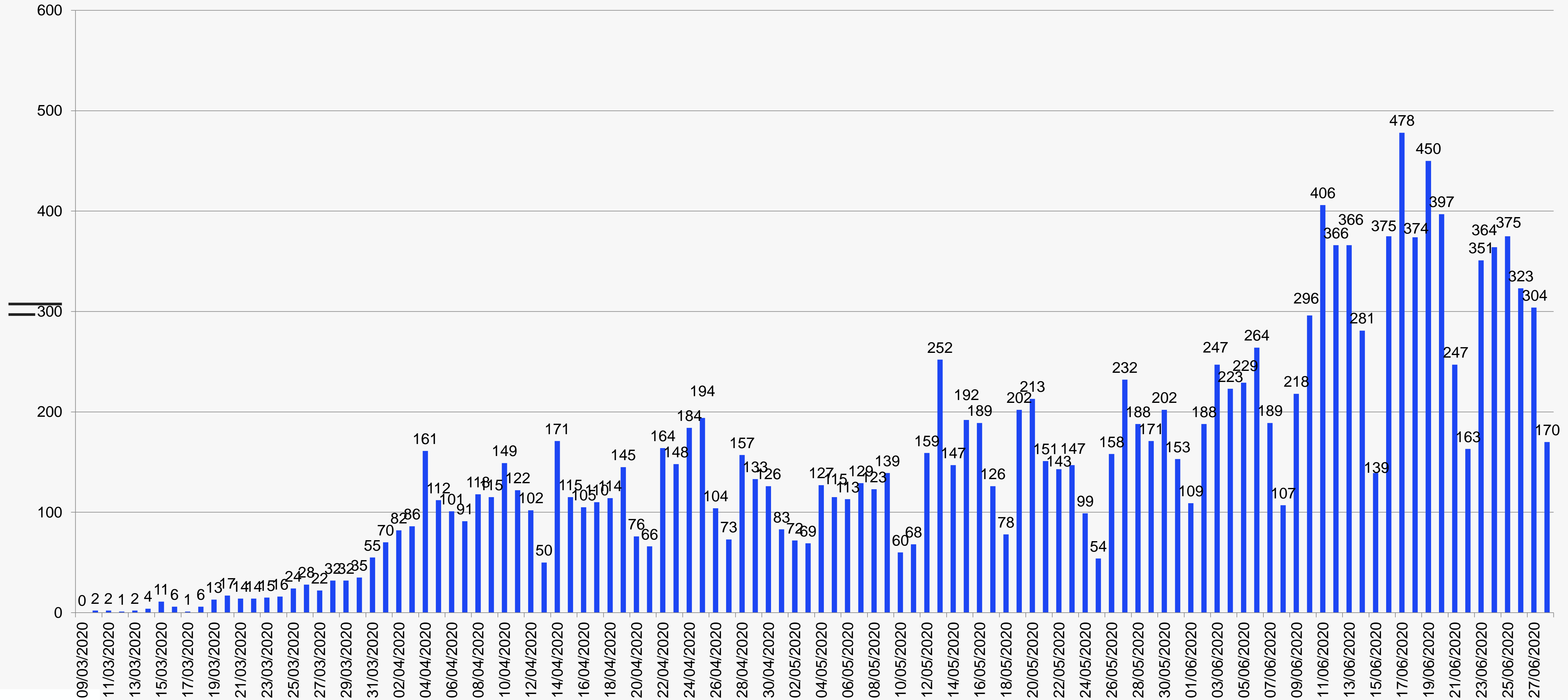
Numărul total de teste efectuate

# Numărul de cazuri noi de infectare cu COVID-19 în dependență de teritoriile administrative



# Evoluția zilnică a cazurilor noi de COVID-19

1



# Numărul de persoane vindecate

**+118**

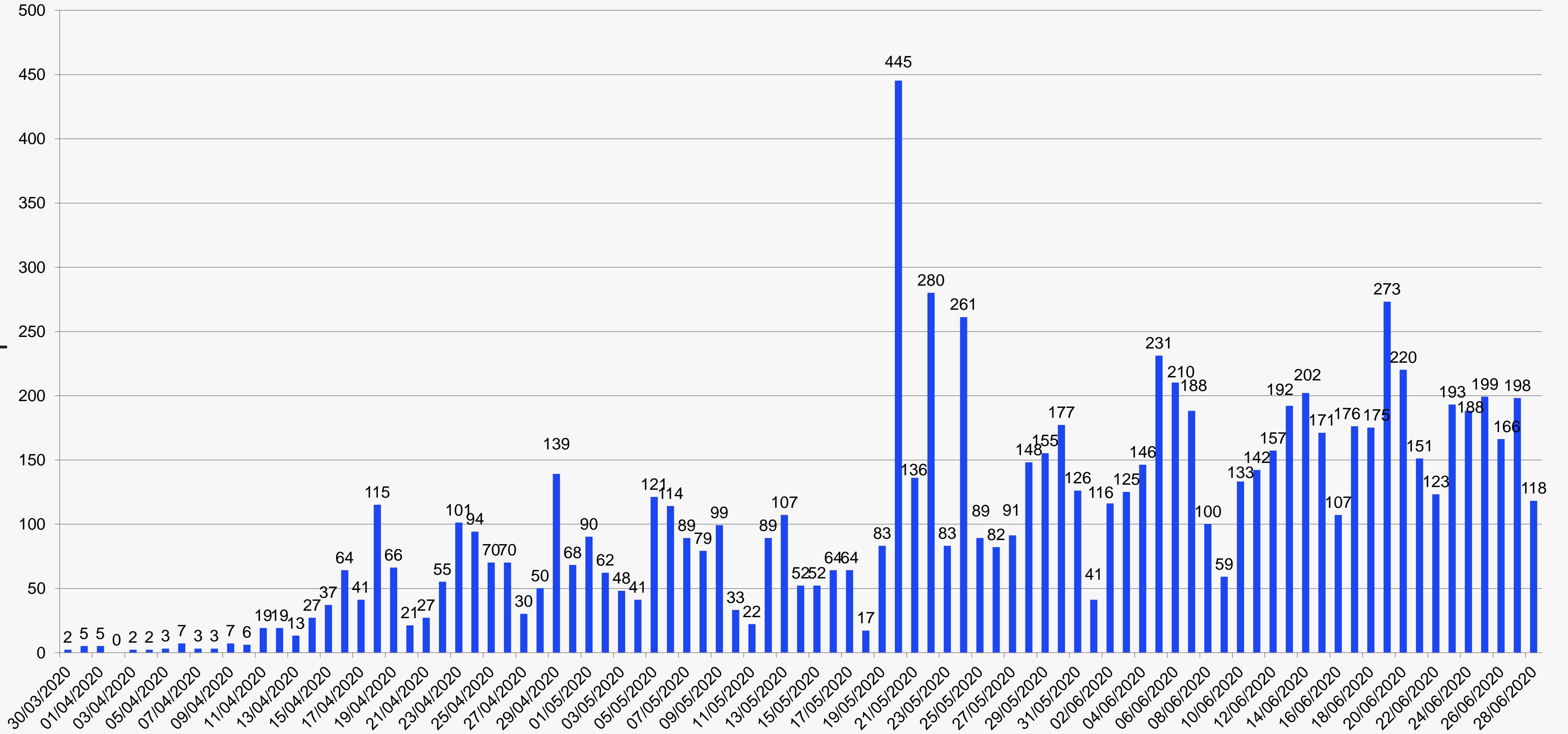
Persoane vindecate astăzi

**9.081**

Numărul total de persoane  
vindecate

# Numărul de persoane vindecate zilnic

11



# Personalul medical

**+10**

Cazuri noi de infectare în rândul  
lucrătorilor medicali

**3**

Medici

**6**

Asistenți  
Medicali

**1**

Personal  
Auxiliar



# Starea pacienților infectați cu COVID-19

469

Pacienți în stare gravă

30

Pacienți supuși ventilării  
mecanice

# Numărul de decese cauzate de COVID-19

**+9**

Cazuri de deces

**530**

Numărul total de decese

# 2.773 Persoane revenite în țară (24H)

**1.586**

Frontiera cu România

**640**

Frontiera cu Ucraina

**547**

Frontiera Aeriană





MINISTERUL SĂNĂTĂȚII,  
MUNCII ȘI PROTECȚIEI SOCIALE  
AL REPUBLICII MOLDOVA